

(単位：円)

番号	区分	団体名	事業名	事業費	うち補助金額
R4-1	ハード	西館野自治会	ごみ集積かご更新事業	208,000	200,000
R4-2	ハード	新田自治会	水車水路等修繕事業	562,870	560,000
R4-3	ハード	石亀地区自治会	ごみ集積かご更新事業	104,000	104,000
R4-4	ソフト	塚ノ上ミ自治会	災害時避難体制整備事業	65,505	50,000
R4-5	ハード	清水頭自治会	集落内道路待避所整備事業	200,000	200,000
R4-6	ハード	柴倉自治会	道路拡幅事業	600,000	600,000
R4-7	ソフト	本町地区自主防災会	本町地区自主防災会防災用品整備事業	102,300	50,000
ハード事業計				1,674,870	1,664,000
ソフト事業計				167,805	100,000
R4合計				1,842,675	1,764,000

(単位：円)

番号	区分	団体名	事業名	事業内容	事業費明細		うち補助金額		
R4-1	ハード	西館野自治会	R4.5.14 ごみ集積かご更新事業 R4.6.16 実施：1日間	西館野自治会内のごみ集積かご4基を更新した。 会員の労務などのボランティア計画 1. 出役労務： 4人* 1日= 4人日 2. 機 械： 3. そ の 他：	補助対象	ごみ集積かご購入	208,000	200,000	
					補助対象				
					補助対象				
					補助対象				
					計	208,000	200,000		
					補助対象外				
					補助対象外				
					補助対象外				
					計				
					合計	208,000	200,000		

実績画像

自治会区域内の生活環境の改善や鳥獣被害防止、環境衛生の保持にも寄与



(単位：円)

番号	区分	団体名	事業名	事業内容	事業費明細		うち補助金額		
R4-2	ハード	新田自治会	水車水路等修繕事業 R4.6.5 ↓ R4.8.5 実施：3日間	・水路架替工 一式 ※腐食等で激しく崩れている水路を新たに架け替える ・差し茅工 一式 ※屋根の茅が痩せている箇所を補修する 会員の労務などのボランティア計画 1. 出役労務：15人* 3日= 45人日 2. 機 械： そ の 他：	補助対象	水車水路等修繕工	562,870	560,000	
					補助対象				
					補助対象				
					補助対象				
					計	562,870	560,000		
					補助対象外				
					計				
					合 計	562,870	560,000		

実績画像

地域のシンボルで町の観光資源を補修することで資源の保存・継承に繋がった



(単位：円)

番号	区分	団体名	事業名	事業内容	事業費明細		うち補助金額		
R4-3	ハード	石亀地区自治会	ごみ集積かご更新事業 R4.6.10 ↓ R4.7.20 実施：1日間	石亀自治会地内のごみ集積かご2基を更新した 会員の労務などのボランティア計画 4. 出役労務： 2人* 1日= 2人日 5. 機 械： 6. そ の 他：	補助対象	ごみ集積かごの購入	104,000	104,000	
					補助対象				
					補助対象				
					補助対象				
					計	104,000	104,000		
					補助対象外				
					補助対象外				
					補助対象外				
					計				
					合計	104,000	104,000		

実績画像

自治会区域内の生活環境の改善や鳥獣被害防止、環境衛生の保持にも寄与



(単位：円)

番号	区分	団体名	事業名	事業内容	事業費明細		うち補助金額
R4-4	ソフト	塚ノ上ミ自治会	災害時避難体制整備事業 R4.6.7) R4.7.31 実施:2日間	避難情報発令時の避難時間短縮を目的とし、非常持ち出し袋を配布し個々の啓発を促した 会員の労務などのボランティア計画 3. 出役労務： 1人*2日= 2人日 4. 機 械： そ の 他：	非常用持出袋	65,505	50,000
					計	65,505	50,000
					計		
					合計	65,505	50,000

実績画像

避難情報発令時における避難時間短縮と防災意識の向上



(単位：円)

番号	区分	団体名	事業名	事業内容	事業費明細		うち補助金額	
R4-5	ハード	清水頭自治会	R4.7.7 ↓ R4.7.22 実施：1日間	清水頭地区内にある共同墓地への道路が、非常に狭く車がすれ違えない所があるため、安全な通行ができるように道路に待避所を2箇所設置した。	補助対象	重機借上・砕石等	200,000	200,000
					補助対象			
					補助対象			
					補助対象			
				会員の労務などのボランティア計画	補助対象外			
				5. 出役労務： 4人* 1日= 4人日	補助対象外			
				6. 機 械：	補助対象外			
				その他：	補助対象外			
					計	200,000	200,000	
					計			
					合計	200,000	200,000	

実績画像 **安全で安心な車の通行ができるようになった**

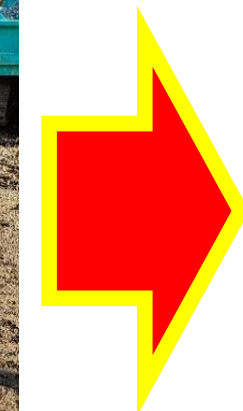
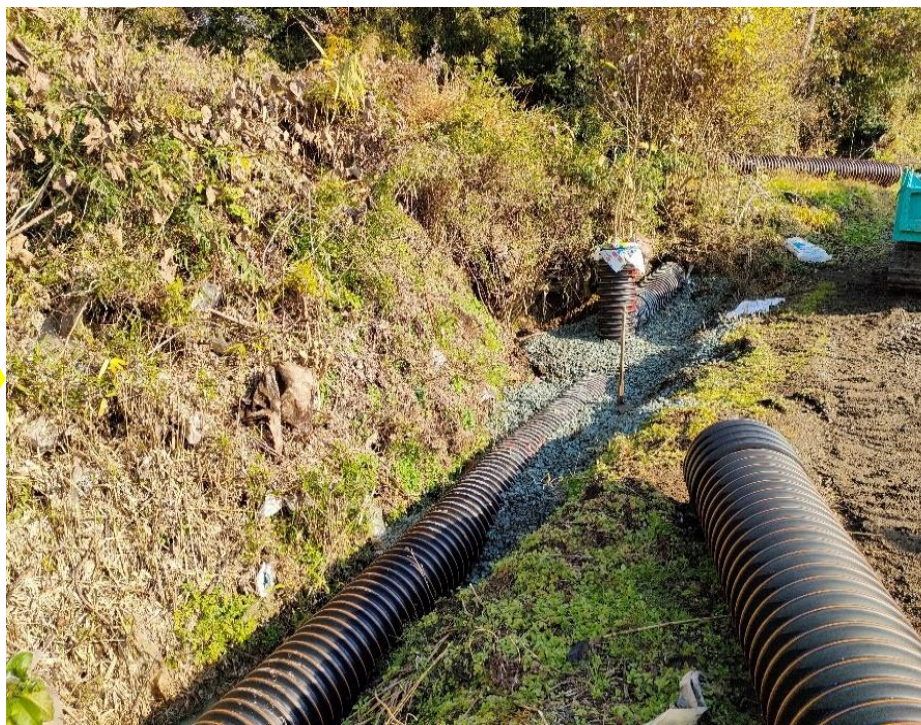
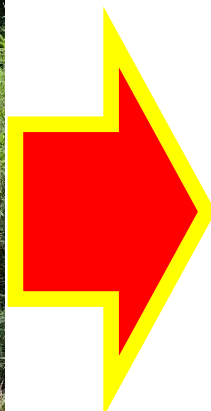


(単位：円)

番号	区分	団体名	事業名	事業内容	事業費明細		うち補助金額		
R4-6	ハード	柴倉自治会	道路拡幅事業 R4.10.4 ＼ R4.11.7 実施：4日間	自治会内道路が大雨等で崩れて年々道路幅が狭くなってきているため、道路の拡幅(農業用水路でのパイプ埋設)をする。	補助対象	パイプ等一式	600,000	600,000	
					補助対象				
					補助対象				
				会員の労務などのボランティア計画	補助対象外				
				1. 出役労務：4人*2日+2人*2日 12人日					
				2. 機械：バックホウ1台、クローラダンプ1台、フェンソー2台、刈払機2台、インパクトドライバー3台、溶接機1台、酸素溶断トーチ1台					
				3. その他：砕石、砕石、暗渠パイプ、パイプ、溶接棒、鉄丸棒					
					補助対象外	計			
					合計	600,000	600,000		

実績画像

大型機械が安全に通行でき、大雨等による道路幅が狭くなること未然に防いだ



(単位：円)

番号	区分	団体名	事業名	事業内容	事業費明細		うち補助金額		
R4-7	ソフト	本町地区自主防災会	本町地区自主防災会 防災用品整備事業 交付決定の日から ↓ R3.10.22 実施：2日間	防災に対する意識の高揚と一体感を醸成し、防災会の充実を図るために、名入りのベストを整備する。	補助対象	防災会用ベスト	102,300	50,000	
					補助対象				
					補助対象				
					補助対象				
				会員の労務などのボランティア計画	補助対象外				
				1. 出役労務： 人* 日= 人日	補助対象外				
				2. 機 械：	補助対象外				
				3. そ の 他：	補助対象外				
					計	102,300	50,000		
					計				
					合計	102,300	50,000		

実績画像 防災会の充実による地区の団結力等が深まった。

